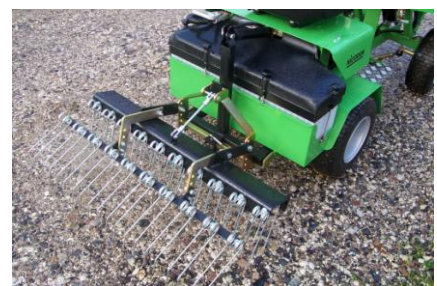




## ***Transporter 450 H / 450 E***

- ◆ Enkel og robust konstruktion til fornuftig pris.
- ◆ Let betjening og vedligehold.
- ◆ Optimeret til lettere opgaver på kirkegårde, gartnerier og lignende.
- ◆ Med et udvalg af tilbehør kan maskinen tilpasses specifikke opgaver og kundeønsker.



**Data:**

	<b>450 H</b>	<b>450 E</b>
<b>Lasteevne:</b>	450 kg	450 kg
<b>Mål:</b>		
Sporvidde (Standarddæk udv.)	800 mm	820 mm
Max. bredde	910 mm	910 mm
Længde	2250 mm	2250 mm
Ladhøjde (Bund)	530 mm	530 mm
Ladbredde	850 mm	850 mm
Ladlængde	1250 mm	1250 mm
Ladsider	220 mm	220 mm
Dækstørrelse	16x6.50-8	16x6.50-8
<b>Tip:</b>	Manuelt eller hydr.	Manuelt eller hydr.
<b>Motor:</b>	Honda GX 390 elstart, 10A ladning	24V SEM 2 kW
<b>Transmission:</b>	Hydrostatisk aksel- unit med integreret parkeringsbremse	Differentialeksel med tromlebremser
<b>Hastighed:</b>	0-9 km/t	0-14 km/t programmérbar
<b>Tilbehør:</b>		
Ekstra ladsider 220 mm	+	+
Rive 104 cm med manuel løft	+	+
Traktordæk	+	+
Anhængertræk	+	+
Lysudstyr	+	+
Hydraulisk tip	+	+

Forhandler: